

奖励评选系统使用指南 (学生版)

2015年4月

前言

亲爱的同学，为了进一步方便同学们申请校级奖励，提升校级奖励评选的规范化和信息化水平，提升工作效率，学工部管理办联合计算中心开发了奖励奖学金信息化评审系统。

评审系统能够实现申请信息的网上填报，获奖状态的实时跟踪，申请信息的查询，基础信息的共享等多项功能。2015年4月评审系统上线试运行，并承担本次优秀毕业生的评审工作。

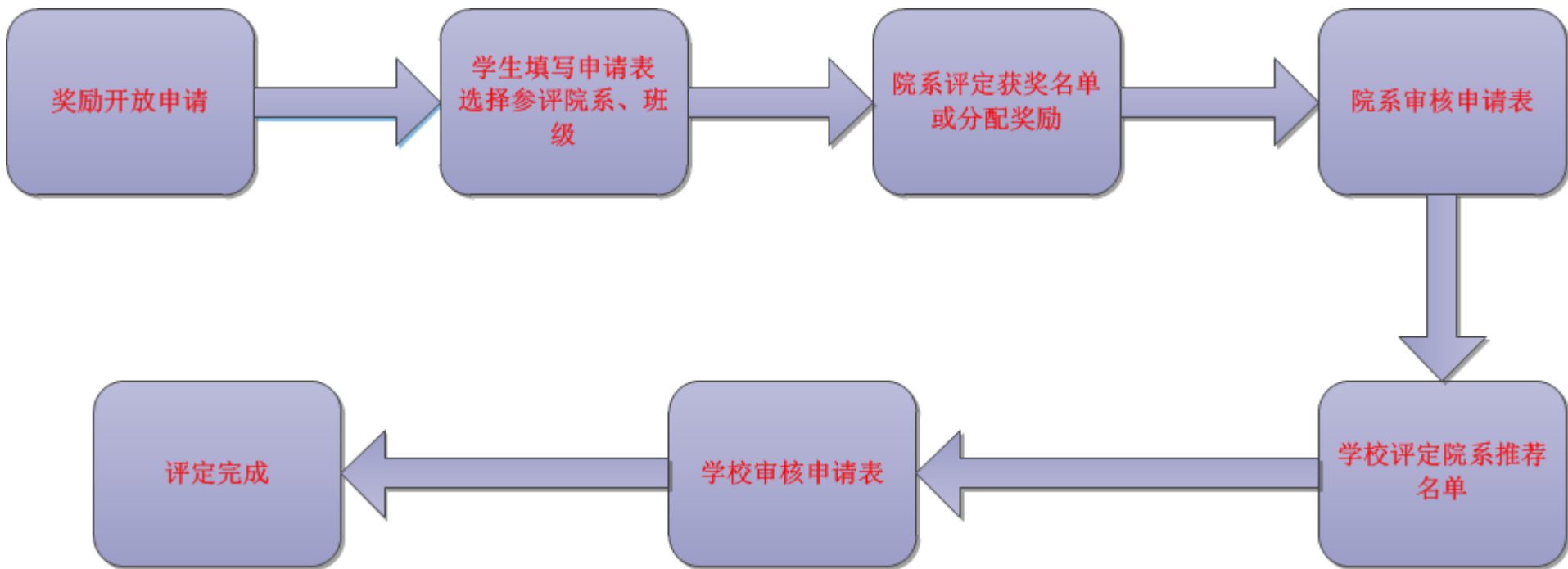
这是学校第一次通过信息化系统进行奖励的评选，难免会有操作不够人性化的地方，希望同学们在使用的过程中多提建议和意见，和我们一起共同为推进北大的信息化建设而努力！

如果有任何建议和意见，可以发邮件或电话联系林思聪老师(xgbglb@163.com,62754092),谢谢!

重要提示

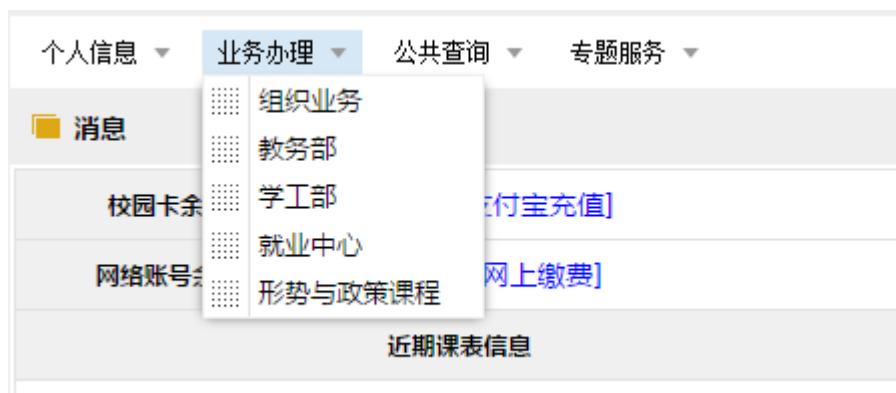
- * 考虑到系统的稳定和兼容性问题，请各位同学使用chrome浏览器或firefox浏览器，**不要使用IE浏览器**（包括360浏览器，遨游浏览器等IE内核浏览器）！

基本流程



进入系统

- * 登录校内门户
- * 在菜单中选择：业务办理->学工部
- * 即可看到“申请个人单项奖励”模块



奖励奖学金 (电话62754092)

申请个人单项奖励

奖励登记

奖学金登记

申请奖励

- * 进入“申请个人单项奖励”模块后，可以看到当前可以申请的所有奖励及个人的申请状态。
- * 点击“我要申请/提交”按钮，即可进入申请页面

|  北京大学学生综合信息管理系统 | | | | | |
|--|-------|----------------|------------------------|-------------------------|------|
| 单项奖励申请 | | | | | |
| | 学年度 | 奖励名称 | 申请说明 | 申请 | 申请状态 |
| 1 | 14-15 | 优秀毕业生 | 查看申请说明 | 我要申请/提交 | 未申请 |
| 2 | 14-15 | 北京市普通高等学校优秀... | 查看申请说明 | 我要申请/提交 | 未申请 |

申请奖励

- * 核对自己的基本信息
- * 基本信息分为学籍信息、宿舍信息、奖惩信息几个部分
- * 若学籍信息有误，请联系院系学生工作负责老师
- * 奖惩信息里记录了当前学历在校期间获得的学工部评选的奖励和奖学金，如记录不全，可在填写申请表时补充。（仅补充当前学历获得的奖励即可）

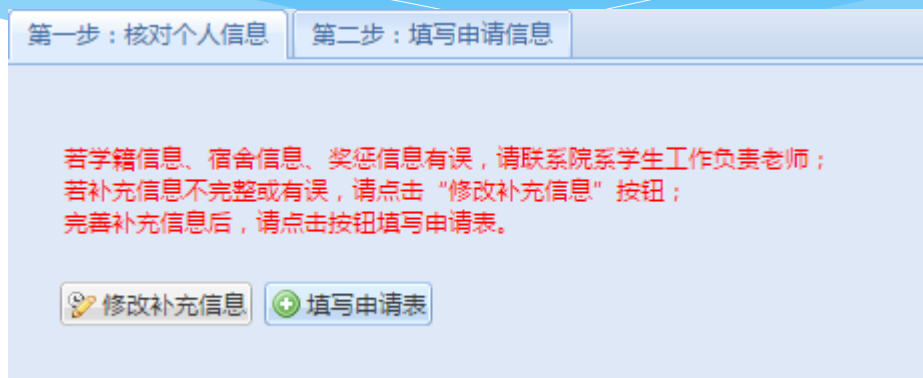
申请奖励

* 补充信息

- * 补充信息包括基本信息、教育经历和工作经历
- * 如补充信息不全，无法继续申请，请先点击“修改补充信息”按钮进行补充
- * 教育经历请从高中开始填写，当前学历的结束时间为空即可。
- * 工作经历如没有可不填。

申请奖励

* 填写申请信息



The screenshot shows a web interface for the '填写申请信息' (Fill in application information) step. At the top, there are two tabs: '第一步：核对个人信息' (Step 1: Check personal information) and '第二步：填写申请信息' (Step 2: Fill in application information). The current step is active. Below the tabs, there is a red text message: '若学籍信息、宿舍信息、奖惩信息有误，请联系院系学生工作负责老师；若补充信息不完整或有误，请点击“修改补充信息”按钮；完善补充信息后，请点击按钮填写申请表。' (If there are errors in student record information, dormitory information, or awards and punishments information, please contact the student work responsible teacher of the department; if the supplementary information is incomplete or incorrect, please click the 'Modify supplementary information' button; after completing the supplementary information, please click the button to fill in the application form). At the bottom, there are two buttons: '修改补充信息' (Modify supplementary information) and '填写申请表' (Fill in application form).

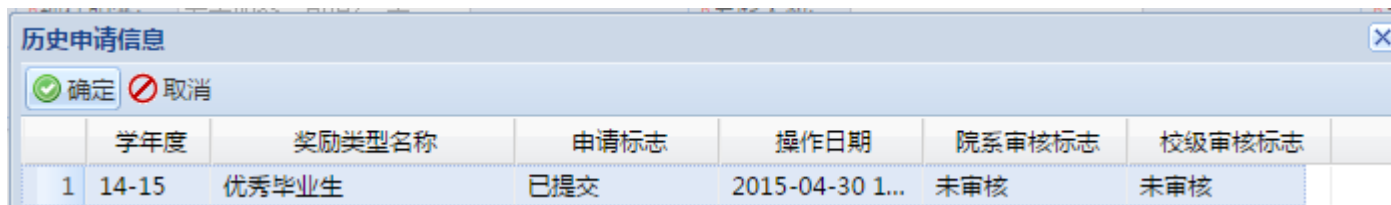
- * 基本信息和补充信息无误后，就可以点击“填写申请表”按钮开始填写申请信息了。
- * 申请时应先选择参评院系和参评班级，其他信息请按照系统要求填写。

申请奖励

- * 填写注意事项：
- * 个人情况栏目，须填写个人申请该项奖励的基本陈述，包括个人基本情况和申请理由。
- * 补充奖励信息栏目，须填写个人除了系统记录的奖励信息外，当前学历获得的个人奖励。

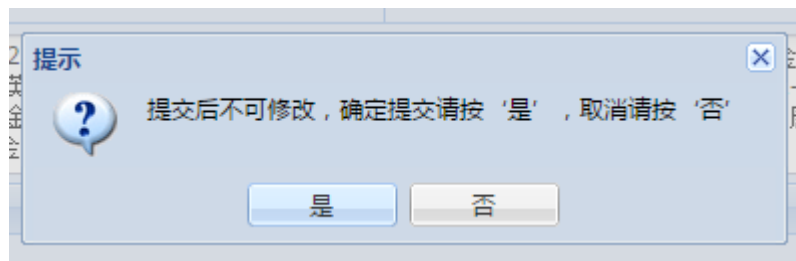
申请奖励

- * 如果以前有过申请记录，可以点击“复制历史信息”按钮，将以前的申请记录复制过来。



| | 学年度 | 奖励类型名称 | 申请标志 | 操作日期 | 院系审核标志 | 校级审核标志 |
|---|-------|--------|------|-----------------|--------|--------|
| 1 | 14-15 | 优秀毕业生 | 已提交 | 2015-04-30 1... | 未审核 | 未审核 |

- * 填写完成后，即可保存并提交申请表。



申请奖励

* 提交后，就可以看到自己的申请记录和每一个申请记录的状态。

| 单项奖励申请 | | | | | | |
|--------|-------|----------------|------------------------|---------------------|------|--|
| | 学年度 | 奖励名称 | 申请说明 | 申请 | 申请状态 | |
| 1 | 14-15 | 优秀毕业生 | 查看申请说明 | 已提交 | 已提交 | |
| 2 | 14-15 | 北京市普通高等学校优秀... | 查看申请说明 | 已提交 | 已提交 | |

| 我的校级奖励申请信息 | | | | | | | | |
|------------|-------|----------------|---------|--------|-----------------------|----------------------|----|------|
| | 学年度 | 申请奖励名称 | 申请表审核状态 | 奖项评定状态 | 申请表 | 补充材料 | 备注 | 获奖情况 |
| 1 | 14-15 | 优秀毕业生 | 已提交 | 已申请 | 查看申请表 | 补充材料 | | |
| 2 | 14-15 | 北京市普通高等学校优秀... | 已提交 | 已申请 | 查看申请表 | 补充材料 | | |

申请奖励

- * 如果填写的申请信息有误或不全，学院的老师会请大家修改，申请表的状态也会相应的改变。

| 我的校级奖励申请信息 | | | | | | | | |
|------------|-------|----------------|---------|--------|-----------------------|----------------------|----|------|
| | 学年度 ▾ | 申请奖励名称 | 申请表审核状态 | 奖项评定状态 | 申请表 | 补充材料 | 备注 | 获奖情况 |
| 1 | 14-15 | 优秀毕业生 | 请修改 | 院系推荐 | 修改申请表 | 补充材料 | | |
| 2 | 14-15 | 北京市普通高等学校优秀... | 已提交 | 已申请 | 查看申请表 | 补充材料 | | |

- * 这是需要大家根据院系的修改意见进行修改。
- * 修改完成后再次提交即可。

申请奖励

* 评定完成后，对应的结果也会显示在页面上。

| 单项奖励申请 | | | | | | |
|--------|-------|----------------|------------------------|---------------------|------|--|
| | 学年度 | 奖励名称 | 申请说明 | 申请 | 申请状态 | |
| 1 | 14-15 | 优秀毕业生 | 查看申请说明 | 已提交 | 已提交 | |
| 2 | 14-15 | 北京市普通高等学校优秀... | 查看申请说明 | 已提交 | 已提交 | |

| 我的校级奖励申请信息 | | | | | | | | |
|------------|-------|----------------|---------|--------|-----------------------|----------------------|----|-------|
| | 学年度 | 申请奖励名称 | 申请表审核状态 | 奖项评定状态 | 申请表 | 补充材料 | 备注 | 获奖情况 |
| 1 | 14-15 | 优秀毕业生 | 已提交 | 评定完成 | 查看申请表 | 补充材料 | | 优秀毕业生 |
| 2 | 14-15 | 北京市普通高等学校优秀... | 已提交 | 已申请 | 查看申请表 | 补充材料 | | |